

Aan de ouders/verzorgers

Groningen, 23 augustus 2021

Onderwerp: Coronavirus (COVID-19): alle scholen RENN4  
Kenmerk: YB-JJ/2021-0385

050 - 309 88 88

info@renn4.nl

www.renn4.nl

**Postadres**

Postbus 8091

9702 KB GRONINGEN

**Bezoekadres**

Donderslaan 157A

9728 KX GRONINGEN

Beste ouders/verzorgers,

Hopelijk heeft iedereen genoten van de zomervakantie en hebben de leerlingen energie en zin om te starten. Het kabinet heeft duidelijk gemaakt op welke manier het schooljaar van start kan gaan.

**Wat betekent dit voor alle scholen van RENN4?**

De wijzigingen die vlak voor de zomer golden, zijn nog steeds van kracht. Zo kunnen scholen het verdelen van groepen leerlingen loslaten, kunnen er weer activiteiten worden georganiseerd en is het voor schoolteams weer mogelijk met elkaar te vergaderen. Dit zijn een aantal voorbeelden van de versoepelingen die al vóór de zomervakantie golden.

Alleen voor het voortgezet speciaal onderwijs (vso) is er een extra versoepeling. Er hoeven geen preventieve testen meer te worden uitgevoerd, twee weken nadat iemand volledig is gevaccineerd. Ook het risicogericht testen vervalt.

**Richtlijnen RIVM**

Zoals gedurende deze gehele crisis houden we ons aan de RIVM richtlijnen. Ondanks de versoepelingen is het daarom belangrijk dat iedereen elke dag een gezondheidscheck doet om te bepalen of het verantwoord is naar school of ergens anders naartoe te gaan. Als u twijfelt of uw zoon of dochter naar school mag, kunt u de beslisboom gebruiken die we bij deze brief hebben gevoegd.

Daarnaast blijft het belangrijk de zogeheten basisregels in acht te houden: vaak handen te wassen, afstand te houden tussen volwassenen onderling en volwassenen/leerlingen in het vso én te testen bij klachten. De mondkapjesplicht in de gangen in het vso blijft voorlopig ook gelden.

**Onderwijs**

Scholen zijn 5 dagen open, maar zijn nog steeds niet 'gewoon' open zoals we dat gewend zijn. Voor sommige scholen geldt dat er niet voldoende personeel beschikbaar is wegens bijvoorbeeld kwetsbaarheid en/of klachten van personeel. Bovendien is vanwege het lerarentekort - dat al vóór corona speelde - sowieso sprake van personeelskrapte. Dit tekort is in het (voortgezet) speciaal onderwijs goed merkbaar.

Om te waarborgen dat scholen veilig, verantwoord en uitvoerbaar open kunnen blijven, is het mogelijk dat sommige scholen niet elke dag (fysiek) onderwijs kunnen geven. De scholen hebben hier het beste zicht op en stemmen af wat de mogelijkheden en onmogelijkheden binnen de school en groepen zijn. Het betekent dat niet alle scholen op dezelfde wijze open zijn. Eventuele wijzigingen worden door de school met u gecommuniceerd.

**Tot slot**

We hebben de hoop dat dit schooljaar zoveel mogelijk normaal verloopt. Het kabinet besluit binnenkort of versoepelingen vanaf 20 september mogelijk zijn. Na het besluit ontvangt u weer bericht van ons.

Eventuele vragen kunt u stellen aan de school van uw kind(eren).

Met vriendelijke groet,

A handwritten signature in black ink, consisting of several overlapping loops and a long horizontal stroke extending to the right.

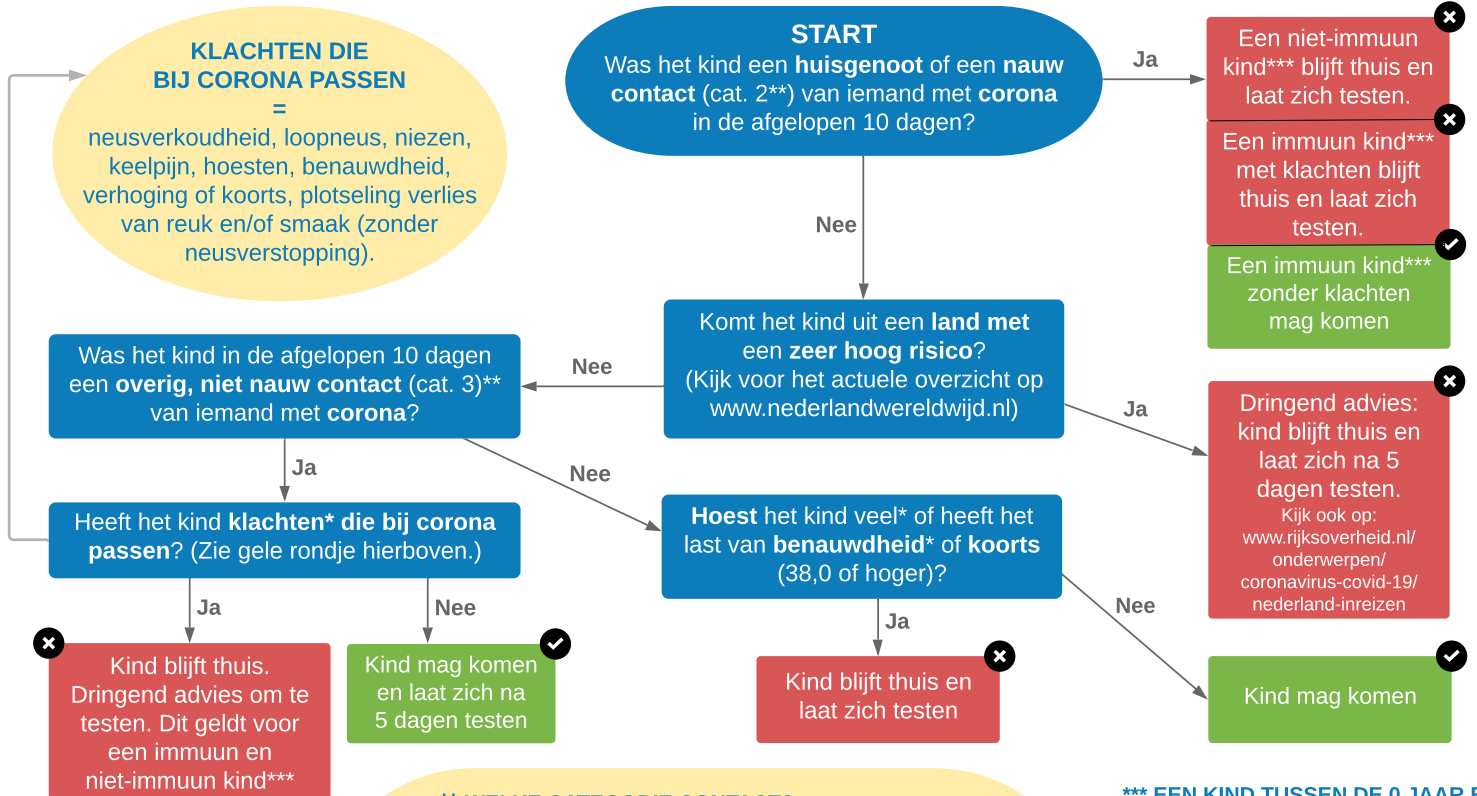
**Yvonne Beishuizen en Jeep Jonker**

College van Bestuur RENN4

**Bedenk vóór je begint:**

1. Begin altijd met de startvraag en volg de vragen in de aangegeven volgorde.
2. Kijk niet naar één of twee losse vragen, dat kan tot een verkeerde uitkomst leiden.
3. De uitkomst van de beslisboom geldt niet voor broertjes/zusjes. Voor ieder kind moet de boom apart doorlopen worden.
4. De beslisboom wordt regelmatig aangepast n.a.v. nieuwe inzichten en regelgeving. Kijk voor de meest actuele versie op [boink.info/beslisboom](http://boink.info/beslisboom).
5. Er is ook een Engelstalige versie beschikbaar.

Deze beslisboom is een 'schematische vertaling' van de richtlijnen van het RIVM.



**\*\* WELKE CATEGORIE CONTACT?**

- Categorie 1: **huisgenoten**
- Categorie 2: overige **nauwe contacten** (meer dan 15 min. op minder dan 1,5 m.) Hieronder kan ook een complete groep (kinderopvang) of klas (school) vallen. Dat bepaalt de GGD per situatie. Twijfel je of het kind een categorie 2 contact is? Bel dan de GGD.
- Categorie 3: **overige niet nauwe contacten**

Zie voor uitgebreide toelichting [lci.rivm.nl/covid-19-bco](http://lci.rivm.nl/covid-19-bco)

**\*\*\* EEN KIND TUSSEN DE 0 JAAR EN GROEP 8 IS IMMUN ALS HET:**

- in de afgelopen 6 maanden corona heeft gehad.
- langer dan 14 dagen geleden volledig gevaccineerd is tegen corona (va. 12 jr).
- corona heeft gehad en daarna minimaal 14 dagen geleden volledig gevaccineerd is tegen corona (va. 12 jr).

\* Passen deze klachten bij gebruikelijke/bekende klachten, zoals **hooikoorts** of **astma**? Dan kun je deze vraag met nee beantwoorden.

**WANNEER EEN KIND LATEN TESTEN?**

Alle kinderen jonger dan 12 jaar met klachten kunnen worden getest. Wanneer laat je je kind in ieder geval testen door de GGD?

- Als kinderen op de basisschool zitten (alle leeftijden) en er sprake is van hoesten, koorts en/of benauwdheid: dan wordt testen dringend geadviseerd.
- Als een immuun kind\*\*\* een huisgenoot heeft met corona, laat dan het kind testen op dag 5. Laat een immuun kind\*\*\* dat contact heeft gehad met iemand met corona (cat. 2 en 3\*\*) ook testen als het kind klachten die passen bij corona krijgt binnen 10 dagen.
- Als een niet-immuun kind contact heeft gehad met een huisgenoot of nauw contact (cat. 2\*\*) met corona, dan gaat het kind 10 dagen in quarantaine. Als je het kind na 5 dagen laat testen en de uitslag is negatief, dan stopt de quarantaine.
- Als de GGD testen adviseert (bijv. bij een uitbraakonderzoek).
- Als het kind ernstig ziek is.

Zie het kader hiernaast hoe lang een kind thuis moet blijven.

NB: Testen kan nooit worden verplicht.

**WANNEER MAG EEN KIND WEER NAAR DE KINDEROPVANG/SCHOOL?**

Als de door de GGD vastgestelde quarantaineperiode voorbij is.

**Getest?**  
**Kind blijft thuis tot de testuitslag bekend is.**

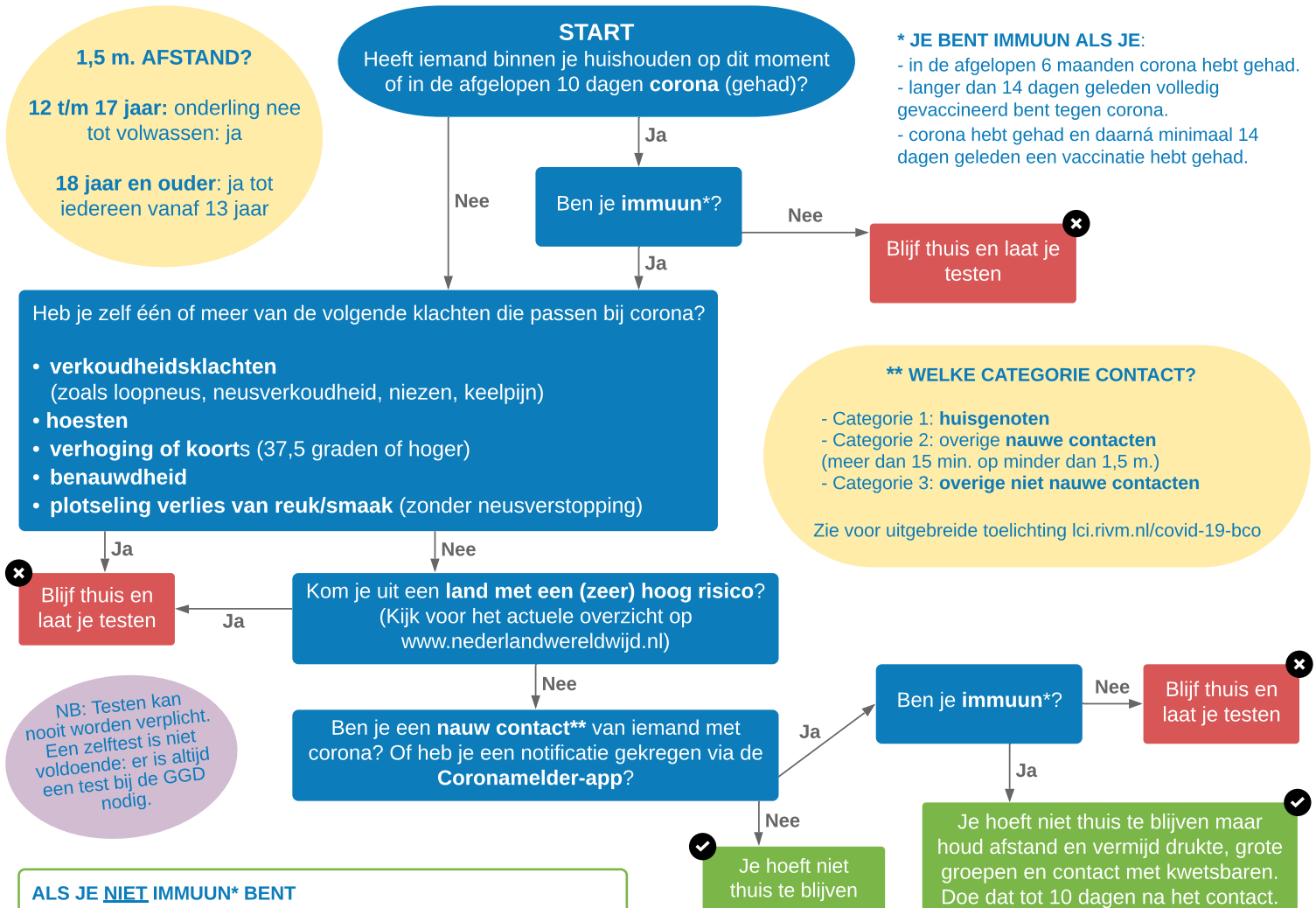
- Volg bij een **positieve** testuitslag (coronavirus is aangetroffen) van het kind of een huisgenoot de instructies van de GGD op.
- Bij een **negatieve** testuitslag van het kind mag het kind weer naar de kinderopvang/school, ook als nog niet alle klachten weg zijn. Tenzij de quarantaineperiode zoals vastgesteld door de GGD nog niet voorbij is.
- Is het kind getest omdat het een categorie 3 contact\*\* is van iemand met corona en heeft het kind geen klachten, dan hoeft het niet thuis te blijven in afwachting van de testuitslag.

**Niet getest?**  
Een kind met klachten, zoals hoesten, koorts of benauwdheid, dat niet getest is mag weer naar de opvang/school als het minimaal 24 uur volledig klachtvrij is. Bij aanhoudende milde klachten mag een kind na 7 dagen weer naar de kinderopvang of school. Heeft het kind contact gehad met iemand met corona? Volg dan de instructies van de GGD op.

## Bedenk voor je begint:

1. Deze beslisboom gaat uit van personen met een normale gezondheid, zonder onderliggende ziekten.
2. **Begin altijd met de startvraag** en volg de vragen in de aangegeven volgorde.
3. Kijk niet naar één of twee losse vragen, dat kan tot een verkeerde uitkomst leiden.
4. De uitkomst van de beslisboom geldt niet voor huisgenoten; doorloop voor iedere persoon de boom apart.
5. Deze beslisboom wordt regelmatig aangepast n.a.v. vernieuwde regelgeving. Download de meest actuele versie van [www.ajnjeugdartsen.nl/de-jeugdarts/corona](http://www.ajnjeugdartsen.nl/de-jeugdarts/corona).
6. Er is ook een Engelstalige versie beschikbaar.
7. Er is ook een beslisboom voor kinderen van 0 jaar t/m groep 8. Download de meest actuele versie van [www.boink.info/beslisboom](http://www.boink.info/beslisboom).
8. Kijk voor meer info ook op: [rijksoverheid.nl/onderwerpen/coronavirus-covid-19/algemene-coronaregels/thuisquarantaine](http://rijksoverheid.nl/onderwerpen/coronavirus-covid-19/algemene-coronaregels/thuisquarantaine)

Deze beslisboom is een 'schematische vertaling' van de richtlijnen van het RIVM.



### ALS JE NIET IMMUUN\* BENT

#### Testen?

- Als je klachten hebt die passen bij corona.
- Op dag 5 na je laatste contact met iemand met corona, om de quarantaine periode te verkorten.
- Op advies van de GGD (bijv. bij een uitbraakonderzoek of een melding van de Coronamelder-app).
- Op dag 5 nadat je vanuit het buitenland uit een (zeer) hoog risico gebied bent gekomen (kijk op [www.nederlandwereldwijd.nl](http://www.nederlandwereldwijd.nl)).
- Als je ernstig ziek bent.

#### Thuisblijven?

- Als je positief bent getest. Hoe lang je in isolatie moet, bepaalt de GGD.
- Als je klachten hebt die passen bij corona (zie grote blauwe blok hierboven).
- Als de GGD aangeeft dat je in quarantaine moet.
- Blijf thuis tot je testuitslag bekend is. Als je bent getest omdat je een categorie 3-contact\*\* bent en je hebt geen klachten, dan hoef je niet thuis te blijven zolang je nog geen uitslag hebt.

### ALS JE IMMUUN\* BENT

#### Testen?

- Als je klachten hebt die passen bij corona.
- Op dag 5 na je laatste contact met een huisgenoot met corona.
- Op advies van de GGD (bijv. bij een uitbraakonderzoek of een melding van de Coronamelder-app).
- Op dag 5 nadat je vanuit het buitenland uit een (zeer) hoog risico gebied bent gekomen (kijk op [www.nederlandwereldwijd.nl](http://www.nederlandwereldwijd.nl)).
- Als je ernstig ziek bent.

#### Thuisblijven?

- Als je positief getest bent. Hoe lang je in isolatie moet, bepaalt de GGD.
- Als je klachten hebt die passen bij corona.
- Als de GGD aangeeft dat je in quarantaine moet.
- Je hoeft niet in quarantaine als je huisgenoot, nauw contact of overig contact corona heeft, tenzij je zelf klachten krijgt in de 10 dagen na je laatste contact met deze positief geteste persoon.